

# BE



# ABFAHRTS- KONTROLLE

## VERBINDEN

- 1 Zugfahrzeug aus versetzter Position heranzufahren (ca. 1 Meter)
- 2 Anhänger einhängen
  - Prüfen ob Anhänger richtig angekuppelt ist:  
Anzeige / mit Stützrad anheben
- 3 Abreißseil anhängen
- 4 Elektrische Verbindung herstellen
- 5 Keile entfernen und in die Halterungen stecken
- 6 Feststellbremse lösen
- 7 Beleuchtung prüfen:
  - Abblendlicht (Kennzeichenbeleuchtung beachten), Positionsleuchten
  - Blinker rechts / links
  - Warnblinklicht
  - Bremslicht
  - Rückfahrlicht
  - Nebelschlussleuchte (am Zugfahrzeug darf diese NICHT brennen)ALLES ZUSAMMEN!!
- 8 Bremsgestänge prüfen (Sichtprüfung)  
**BREMSPROBE !!! FESTSTELLBREMSE PRÜFEN !!! AUFLAUFBREMSE PRÜFEN!!!**

## TRENNEN

- 1 Zugfahrzeug sichern
- 2 Anhänger sichern (Unterlegkeile / Feststellbremse)
- 3 Stützrad runter kurbeln
- 4 Elektrische Verbindung trennen
- 5 Abreißseil aushängen
- 6 Anhänger abkuppeln
- 7 Auto vorfahren
- 8 Anhänger abschließen
- 9 Anhänger runterdrehen, damit das Gewicht auf beiden Achsen verteilt ist

**BE**



# Sicherheitsüberprüfung

## Anhänger von allen Seiten überprüfen!

- Klappert etwas?
- Ist etwas beschädigt?
- Liegt etwas auf dem Dach?
- Bordwände und Plane heile?
- Radschutz und Anbauteile in Ordnung?
- Leuchten und Reflektoren sauber?  
Seitenbegrenzungsleuchten vorne

## Ladungssicherung

- Formschlüssig (Tetris)
- Kraftschlüssig gesichert durch Niederzurren
- Anti-Rutsch-Matten (als doppelter Schutz)
- bei offenem Anhänger: Netz

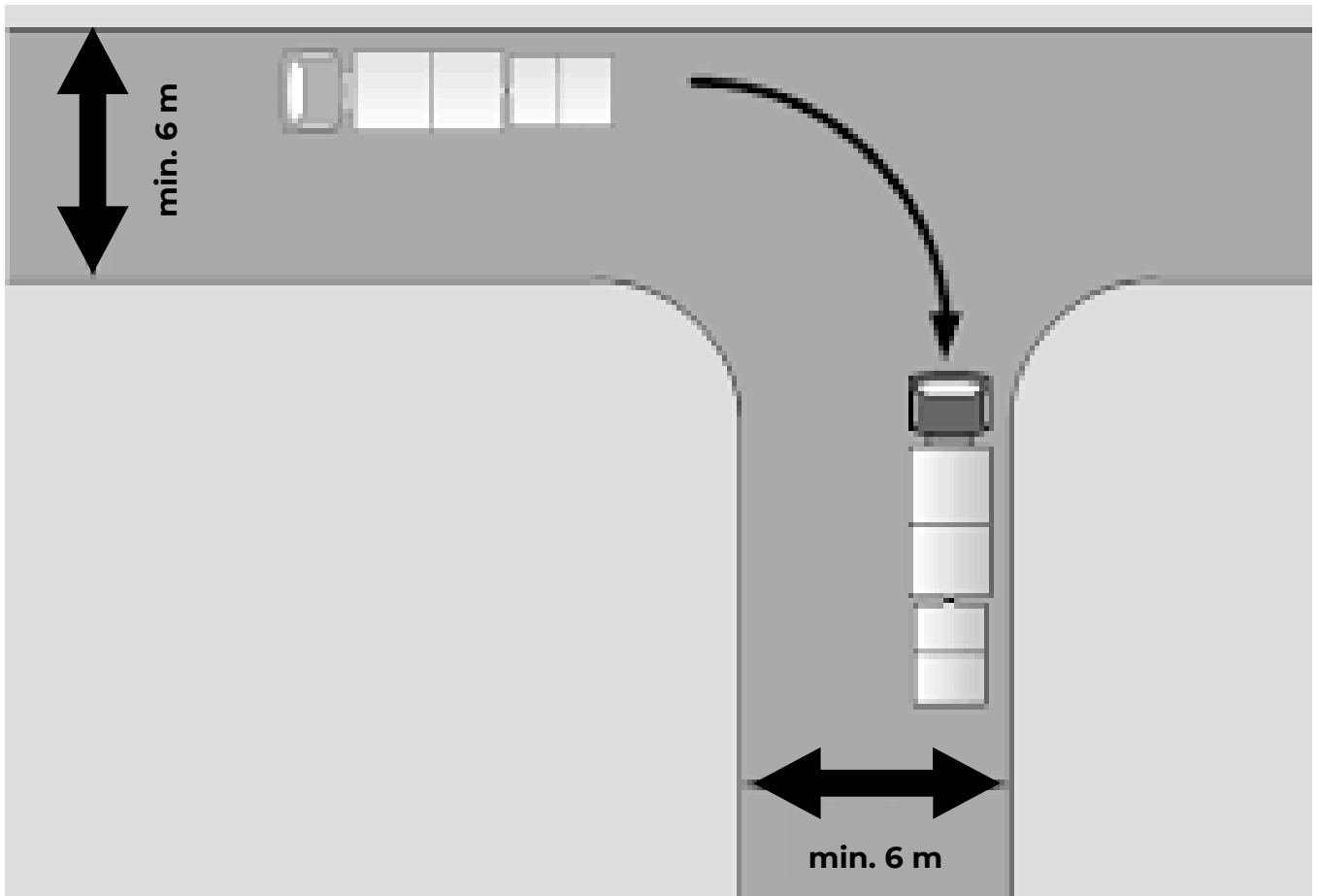
## Reifen

- Luftdruck
- äußere Schäden?
- Profiltiefe (mind. 1,6 mm)



# Grundfahraufgabe

*2x Korrektur nach vorne möglich/erlaubt*



**Wir wünschen dir viel Erfolg bei deiner praktischen Prüfung!**